



إغراء قمة الجبل



© JOHN F. MITCHELL / NPS

اجتذبت قمم الجبال دائما البشر.. الوقوف فوق القمة.. رؤية بقدر ما تسمح العين رؤيته، والإندهاش من اتساع عالمنا، هو الشعور بالرهبة والخشوع والإلهام في وقت واحد.

تم انشاء محمية شيناندواه الوطنية في عام 1935 قبل ان تصبح ناطحات السحاب والسفر جوا شيئا مألوفاً، وتم تصميمه لإعطاء الملايين من الناس الفرصة للسفر إلى القمة.

من البداية، دعى مصممو الحديقة الوطنية، مستندين على انتشار استخدام السيارات، أن تكون "أعظم ميزة واحدة" في محمية شيناندواه الوطنية طريق يمتد على أفق شيناندواه ليكون مقصداً لسانقي السيارات للتمتع بالطبيعة عبر طريق **Blue Ridge** حيث يمكنهم اختبار رهبة وإلهام المناظر الخلابة. بوشر بإنشاء طريق **Skyline Drive** (سكايلاين درايف) - طريقك إلى القمة - حتى قبل اعتماده من قبل الكونجرس الأمريكي.

اليوم، سكايلاين درايف هو مدخلك إلى تجارب متعددة، اكتشف القصص الطبيعية والثقافية الغنية مخبأة في الغابات ووديان شيناندواه. اعرف كيف تم إنشاء هذا المنتزه الجديد في الشرق لمنح سكان المنتزه المحمية الوطنية الذي اكتسب اقبالاً عظيماً في الغرب.

كون المنتزه من أكثر من 1000 مساحة كبيرة من الأراضي المملوكة من قبل القطاع الخاص، حيث بدأت شيناندواه كخليط من الغابات والحقول والبساتين، والعقارات السكنية. في عام 1976 عين الكونجرس الأمريكي أكثر من 40 في المائة من المنتزه كبراري، موفراً بهذا أعلى مستوى من الحماية لهذا المورد الثمين.



مشور عملاقة من الجرانيت القديم في Old Rag تظهر المموجلين كقزام بجانبها.
NPS / BOB KUHN



Hemlock Springs تنكسي محمفاً طويلاً في فصل الشتاء.
NPS



Doyle's بحث عن شلال جميل في نهر Doyle's.
NPS



نزهة في الغابة التي يكتفها المنياب ساحرة للعين.
NPS



تعمل السيدات تعشق مسارات الغابات.
NPS / ED KNEPLEY



جزء الأرض شنبداً مألوفاً على طول الطريق.
NPS / BOB KUHN



أشجار الغار تزهّر في شهر يونيو/حزيران.
NPS / JOHN F. MITCHELL



ألوان الخريف تغري الناس إلى الجبال. في الأعلى: مشهد من قمة منحدرات Little Stony Man Cliffs.
NPS / ED KNEPLEY / JOHN F. MITCHELL

التغير الموسمي في شيناندواه

قد يصل الربيع إلى منزلك في تاريخ محدد، ولكن هنا يتسلق الجبال حوالي 100 قدم / 30 متر في اليوم الواحد، بدءاً من مارس مع تفتح القيقب الأحمر، الكبدية والتوت. تظهر السناجب وجرذان الأرض فوق سطح الأرض مرة أخرى. لا تثبت أوراق الشجر في القمم قبل شهر مايو/أيار. تبدأ الزهور البرية بالأزهار في شهري أبريل ومايو، وتنتشر أزهار التريلوم الكبيرة كالسجاد على أرضية الغابات. تزهّر الازالية الوردية اللون في

مع تزايد عدد الأيام الصالحة والأشجار العارية من أوقافها، الشتاء هو الوقت المناسب لمناظر يمكن رؤيتها من مسافات بعيدة مع تهديم التماثيل المجددة التي أنشأتها الشلالات. الفصول والألوان تتغير. الطيور المغردة المهاجرة والصقور والغراشات تأتي وتذهب. سكان شيناندواه على مدار العام، الغزلان، الدببة، وغيرها، تتكيف مع كل موسم، مما يجعل كل يوم مختلفاً ومثيراً.

أواخر مايو، وشجر الغار الجبلي في يونيو. وتعود الطيور المهاجرة أرياشها الملونة. كل دورة موسمية في السنة تكون مختلفة، وبهذا تجلب معها أسباباً جديدة للعودة إلى المنتزه.

يرتدي الصيف عباءة باللون الأخضر القاتم على التلال وفي الوديان. الطيور تعشش - طيور محاكية وطيور مفردة والعصافير بأنواعها. الطيبان والغزلان وأشبال الدب تخرج من مخابنها

للاستكشاف والتعلم. الأزهار البرية المزهرة تتكاثر مع تقدم الصيف وتغطي جوانب الطرق والمناطق المفتوحة بحلول أواخر الصيف.

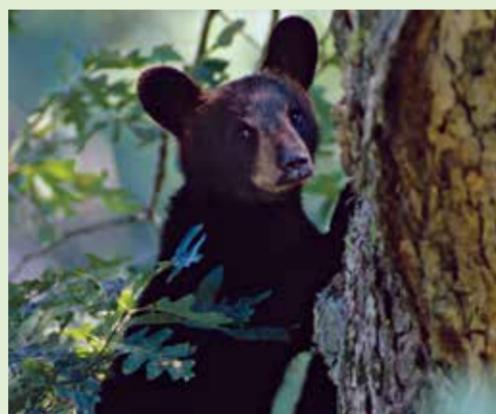
أيام الخريف الهشة تجلب معها ألوان أوراقها الرائعة، وتصل ذروتها عادة بين 10 إلى 25 أكتوبر. وتتميز هجرة الطيور باتجاه الجنوب بأعداد كبيرة من الصقور المحلقة أسفل التلال.



طائر نقر الخشب يغذي صغاره.
© ANN SIMPSON



ظبيان وغزلان بنيل أبيض وبقع للتلمويه.
NPS



الدببة السوداء تزهّر في شيناندواه.
© ANN SIMPSON



استكشاف عوالم جديدة مع رينجر المنتزه.
NPS / JOHN F. MITCHELL



زهور التريلوم تنتشر في أرض الغابة في فصل الربيع.
NPS / BARB STEWART



بقايا مواقع المنازل لا تزال موجودة في براري المنتزه.
NPS / JOHN F. MITCHELL



أصدة خرسانية على المسارات توجه المتنزهين.
NPS

قصص شيناندواه



عمال فنيك الخيمة المنجية بينون مواقع تعرية على امتداد سكايلاين درايف.
NPS / ED KNEPLEY

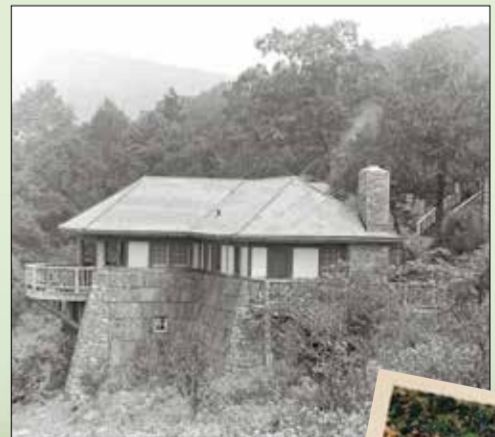
يمكنك مقارنة الملاحظات مع تلك التي دونها الزوار في وقت سابق من خلال استكشاف قصص شيناندواه الغنية على نحو أكثر عمقا. أقصد منتجع سكايلاين وتجوّل في **Massanutten Lodge** المرمم. خطط للقيام برحلة إلى كامب رايبندان لرؤية المقصورة الرئاسية المرممة ومعرضاً حول عائلة الرئيس هوفر. توقف في مراكز الزوار لمشاهدة الأفلام والمعارض حول المزيد من قصص المنتزه.

إحدى أفضل الطرق للتعرف على الحديقة الخاصة بك هي الانضمام إلى ندوات الرينجر للتحديث أو التنزه أو التجول. خلال فصول الربيع والصيف والخريف فتش عن الجدول الزمني للأنشطة التي يقودها الرينجر لدى مراكز الزوار عند المدخل.

جاء الناس إلى جبال بلو ريدج (**Blue Ridge**) في ولاية فرجينيا للراحة والاستجمام قبل إنشاء محمية شيناندواه الوطنية بفترة طويلة. استضاف منتجع سكايلاين (**Skyland**) سكان المدن المنهكين للإقامة الطويلة منذ أواخر الثمانينات. في وقت لاحق، قام الرئيس هربرت هوفر والسيدة الأولى لو هنري هوفر ببناء كامب رايبندان (**Rapidan Camp**) كملاذئ للهروب من ضغوط العمل وحرارة ورطوبة الصيف في عاصمة البلاد. خلال حقبة الكساد جاء "أولاد" فليق الخدمة المدنية (**CCC**) في الثلاثينات لبناء العديد من مرافق المنتزه على الطراز الريفي - التي مازالت مرئية ومستخدمة اليوم. حتى يتاح للجميع فرصة اللجوء إلى الجبال للاستجمام والاسترخاء.



الرئيس هوفر وعائلة بيترينجان في رايبندان كامب.
NPS

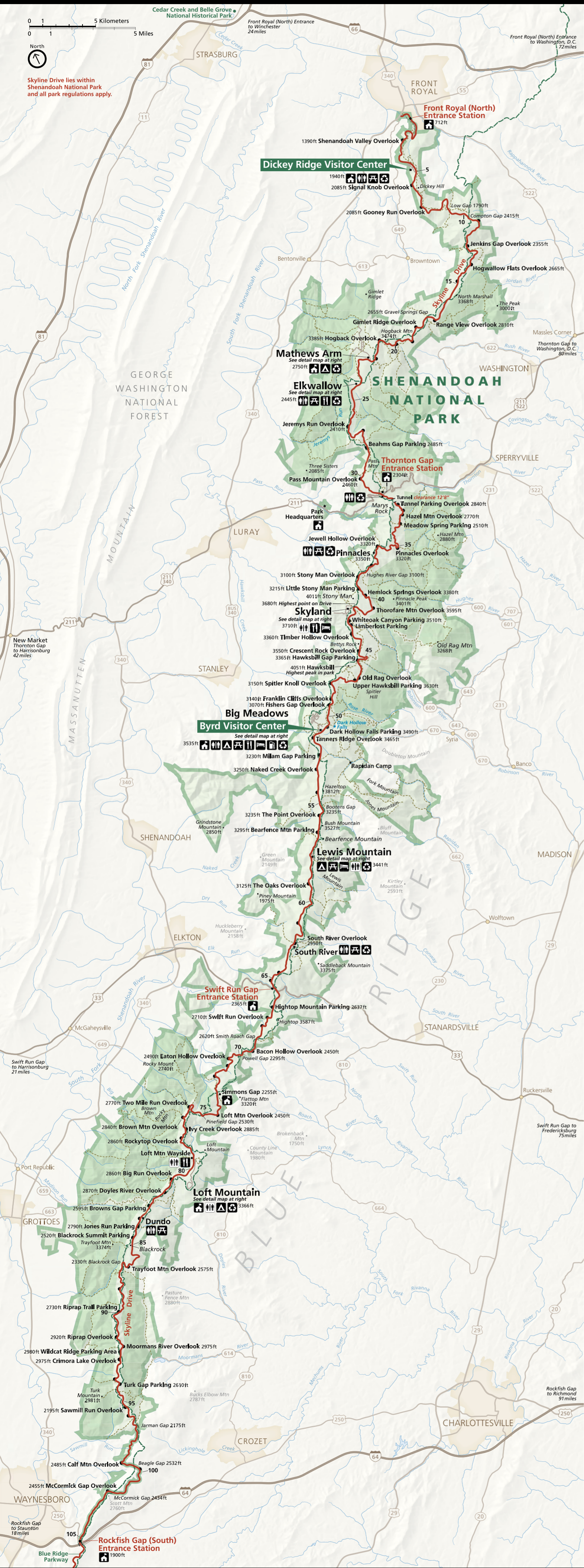


قم بزيارة Massanutten Lodge التاريخي المرمم في منتجع سكايلاين.
NPS

البطاقة البريدية التاريخية (إتاه) تبين نفق **Manys Rock** الذي بني في عام 1932 على سفح سكايلاين درايف بارتفاع النفق 600 قدم / 183 متر من الجبل. خلوصه 12 قدم و 8 بوصات / 3.8 متر.
NPS



سیاحت در شاندوا با نقشه و راهنمای خود

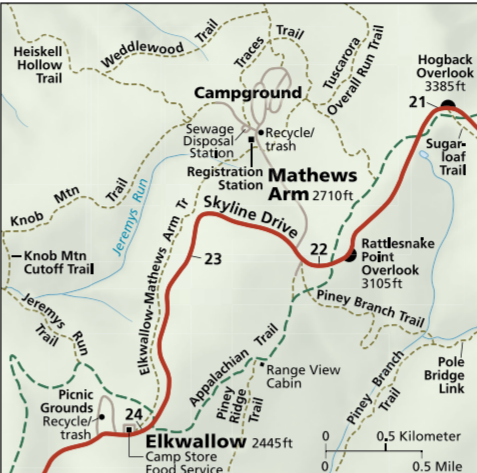


وضعیت راه ماشین‌رو خط آبی و شرایط جاده را از طریق شماره 540-999-3500، گزینه 1، بررسی کنید.

بلفاصله تمام وضعیت های اورژانسی، صدمات، حوادث وسایل نقلیه موتوری، یا تخطی ها را به یک جنگلیان بیشتر و نقشه های مسیرهای پیاده روی در ایستگاه های ورودی و مراکز بازدیدکنندگان موجود هستند.

- 50 کیلومتر شمار راه ماشین‌رو خط آبی
- پارک ملی شاندوا
- چشم انداز
- مسیر ایلاچی
- سایر مسیرها
- ایستگاه جنگلیان
- مستشفى (در تمام طول روز است)
- مستشفى (به صورت فصلی باز است)
- محل های مخصوص پیک نیک
- محل اقامت
- زمین بازیگاه
- بیم بزرگ
- سایت بازدید و جمع آوری زباله

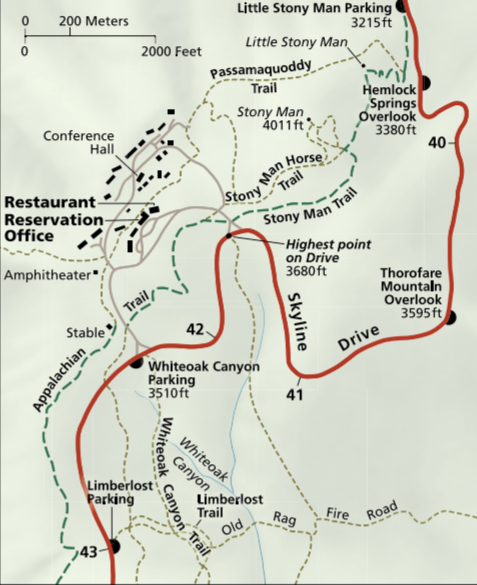
Mathews Arm/Elkwallow



اطلاعات مورد نیاز را کسب کنید

ایستگاه های ورودی، مراکز بازدیدکنندگان و سایر تاسیسات، اطلاعاتی را درباره برنامه ها به سرپرستی جنگلیان، اردو زدن در طبیعت وحش، ایمنی، مقررات و ساعات کاری در اختیار شما قرار می دهند. جهت دریافت نقشه ها و راهنماها در یک مرکز بازدیدکنندگان توقف کنید یا به کانفرنسی آنلین به آدرس www.snpbooks.org مراجعه نمایید. برای این که جلدت برنامه ریزی کنید، به وبسایت رسمی پارک www.nps.gov/shen مراجعه نمایید. ما تلاش می کنیم تا تاسیسات، خدمات و برنامه هایمان در دسترس همگان قرار گیرد. تماس بگیرید، یا وبسایت ما را چک کنید.

Skyland



حیوانات خانگی

سگ/ حیوانات خانگی باید دارای قلابه ای به بلندی حداکثر شش فوت/دومتر باشند و نه بیشتر. به دلایل ایمنی، حیوانات خانگی در برخی مسیرهای پیاده روی ممنوع هستند. اطلاعات را در ابتدای مسیر بررسی کنید. ما پناهی حیوانات خدمات رسان هستیم.

آماده باشید

آب و هوای کوهستان می تواند به سرعت تغییر کند. در هر فصل با آمادگی کامل در برابر سرما، شرایط مرطوب و مه بپایید. حتی ممکن است به دنبال یک روز گرم آفتابی یک شب سرد باشد. هنگام کوهنوردی مقادیر زیادی آب به همراه بیاورید و به طور مناسبی لباس بپوشید. مطمئن شوید که پیاده روی تان با توانایی های فیزیکی تان هماهنگ باشد. کارکنان پارک نمی توانند کوهنوردان را ببرند و برگردانند.

امن بمانید

هرگز بالای آبشار آبشار بازی نکنید یا روی صخره های نزدیک آبشار نروید. سعی نکنید در نواحی سنگی که خیس و لغزنده هستند پیاده روی کنید. از آب راه های بالا آمده عبور نکنید. به جز آب های حاصل از سیستم های پیشرفته، تمامی آب ها باید به مدت یک دقیقه جوشانده شوند یا باید مورد پردازش قرار گیرند تا برای آشامیدن بی خطر باشند. اشیاء با ارزش را با خود حمل کنید یا آن ها را در جای امنی در وسیله نقلیه خود خارج از دید بگذارید. بگذارید کسی از برنامه سفر شما اطلاع داشته باشد. در بسیاری از نواحی پارک خدمات تلفنی کار نمی کند. وجود کته را در سراسر بدن بررسی کنید. برای دریافت لیست کاملی از مقررات، از جمله خط مشی سلاح گرم، به وبسایت پارک مراجعه کنید.

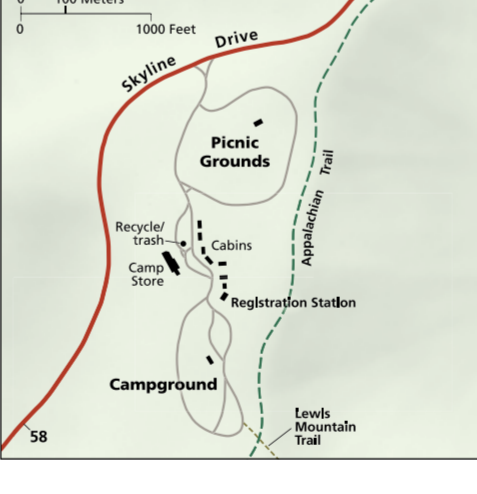
Big Meadows



اطلاعات بیشتر

Shenandoah National Park
U S Hwy. 211 East 3655
Luray, VA 22835-9036
540-999-3500
www.nps.gov/shen
ما را در فیسبوک، توئیتر و سایر رسانه های اجتماعی دنبال کنید.

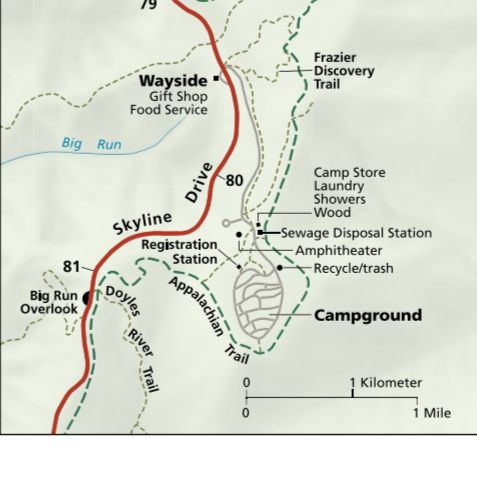
Lewis Mountain



هیچ نشانه ای به جا نگذارید:

اطمینان از اینکه نسل های آینده بتوانند از پارک ملی شاندوا لذت ببرند وظیفه هر کسی است. برنامه ریزی کنید و برای سفر آماده شوید و روی سطوح با استقامت چادر بزنید: در جاده ها و مسیرهای پیاده روی اقامت گزینید. له کردن گیاهان، منجر به فرسایش زمین می شود. به طور مناسب ضایعات را دور بیندازید: داخل پاکت بریزید و آن را دور بیندازید. هر چیزی را که پیدا می کنید به حال خود رها کنید: بردن گیاهان، حیوانات یا مصنوعات ساخته بشر غیر قانونی است. اثرات آتش سوزی اردوگاه ها را به حداقل برسانید: تنها در نواحی مشخص شده با میله های آهنی آتش درست کنید. به حیات وحش احترام بگذارید: اگر حیوانی بخاطر وجود شما رفتارش تغییر می کند، شما بیش از حد نزدیک هستید. ملاحظه سایر بازدیدکنندگان را کنید: قلابه به حیوانات خانگی ببندید و آن ها را کنترل کنید. بگذارید صداهای موجود در طبیعت غالب باشند: از بکارگیری صداهای بلند و ایجاد سروصداهای بلند خودداری کنید.

Loft Mountain



این طبیعت وحشی خانه چه کسانی هست؟

این پارک، منطقه ای حفاظت شده است که گیاهان، حیوانات و اجسام تاریخی را حفظ می کند. به این حیوانات و اجسام تاریخی را حفظ می کند. به این حیوانات و اجسام تاریخی را حفظ می کند. به این حیوانات و اجسام تاریخی را حفظ می کند.

شکار در پارک ملی شاندوا ممنوع است.

شکار در پارک ملی شاندوا ممنوع است. برای ماهیگیری به مجوز معتبر ماهیگیری ویرجینیا نیاز است. نسخه ای از پرورش ماهیگیری را درخواست کنید.



در شاندوا دستگیر جنگلیان شوید.



برای کشف گنجینه های پنهان به گفتگوی یک جنگلیان ملحق شوید.



از منظره های دیدنی و جذاب چشم اندازها لذت ببرید.