

頂上の見晴らし



見晴らし-NPS / JOHN F. MITCHELL, デジタルアートワークス(写真家)-NPS

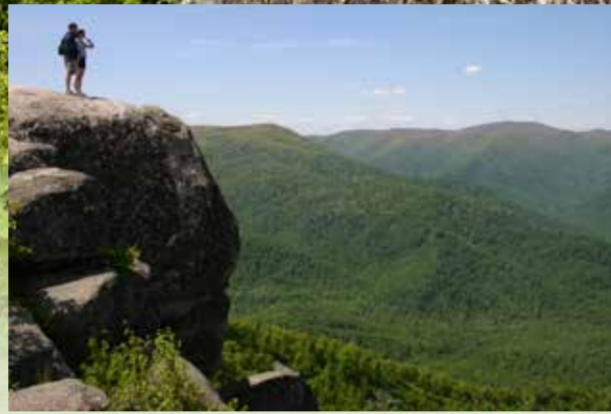
太古の昔から人々に親しまれてきた山上の眺望。その頂にたたずんで遙か彼方を見渡せば、心は自然の雄大さに謙虚を知り、新たな力がおのずと湧いてきます。

シェナンドーは1935年に国立公園に指定されました。高層ビルも旅客機もなかった時代から、山々の頂が人々を誘ってきたのです。

ブルーリッジ山脈の峰々を縦走するスカイライン・ドライブは当国立公園の企画当初から、自動車文化の発展につれて風光明媚な道路として知られてきたシェナンドー地域の名勝です。山頂をつなぐ経路でもあり、その建設は米国議会によって国立公園に指定される以前から着手されていました。

今日もこのスカイライン・ドライブは、人々の様々な活動拠点として親しまれています。シェナンドーの森林や渓谷に秘められた、豊かな自然と歴史の物語を発見してみてください。アメリカの西部には人気の国立公園が以前より各地にありましたが、都会の人々が自然にふれる場を提供する、東部では初の国立公園に指定された時代の歴史もご紹介します。

今でこそ国立公園ですが、シェナンドーはもともと森林・草原・果樹園・民家など、1,000以上の民間所有者が土地を個人所有していました。アメリカ議会はこの貴重な資源を保護するため、このうちの40%を1976年に自然保護地区に指定しています。



Old Rag (オールド・ラグ) の巨岩にたたずむハイカー
NPS / BOB KUHNIS



Hemlock Springs (ヘムロック・スプリングス) の冬景色
NPS



Doyles River (ドイルズ・リバー) の滝の風景
NPS



魔法の世界を思わせる山霧の散策
NPS



ハイキングコースの道端に咲くアズモリソウ
NPS / ED KNEPLEY



あちこちに見られるウッドチャック
NPS / BOB KUHNIS



カルミアの花は6月が見頃
NPS / JOHN F. MITCHELL



秋の紅葉 写真上: Little Stony Man Cliffs (リトル・ストーンマン・クリフ) から見下ろす風景
NPS / ED KNEPLEY, (写真下)-NPS / JOHN F. MITCHELL

シェナンドーの四季

3月のはじめ頃から1日ずつ、100フィート/30メートルずつ、春はカエデやユキワリソウ、ザイフリボクの花々とともに山を登っていきます。シマリソウやウッドチャックも地上に姿をあらわし始めます。木々の新緑は5月になってやっと芽生えます。4月から5月には野の花が咲き始め、三つの花弁のエンレイソウがいっせいに地面を埋めつく

します。ピンクのツツジは5月下旬、カルミアは6月が見頃です。色とりどりの渡り鳥が舞い戻ってきます。四季折々にふれる自然の変化がこの公園の魅力です。

山頂からくぼ地まで一面に、夏の緑に覆われる頃、巣作りにいそむネコマネドリ、ルリノジコ、トウヒチョウな

どの野鳥の姿。子鹿や子熊も自然に戯れ、夏の深まりとともに、道端や野原にも花々が咲き乱れます。

秋の冷気に紅葉が染まれば、10月10日～25日頃が紅葉狩りのピークです。はるばると南下する渡り鳥や、ゆうゆうと山嶺を下りゆくタカの群れにも出会えます。

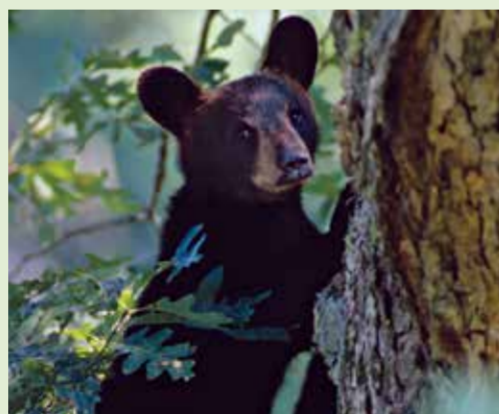
晴れた冬の日、落葉樹の合間に垣間見える滝水の凍てついた自然の彫刻。やがて季節の移り変わりとともに、鳴き交わしながら通りゆく渡り鳥、タカ、オオカバマダラ蝶。この地に定住するシカやクマなどの動物もシェナンドーの四季の中でそれぞれに命を営んでいます。



ツツジの親鳥とヒナ
© ANN SIMPSON



白い斑点は子鹿の保護色
NPS



シェナンドーに棲息するクロクマ
© ANN SIMPSON



パークレンジャーと野外学習
NPS / JOHN F. MITCHELL



春の野原を数々つめるエンレイソウ
NPS / BARR STEWART



今も山奥に残る昔の民家跡
NPS / JOHN F. MITCHELL



コンクリートの道標がハイキングの目印
NPS

シェナンドーの歴史



市民部隊によるスカイライン・ドライブの土壌浸食防止工事
NPS (写真下)-NPS / ED KNEPLEY

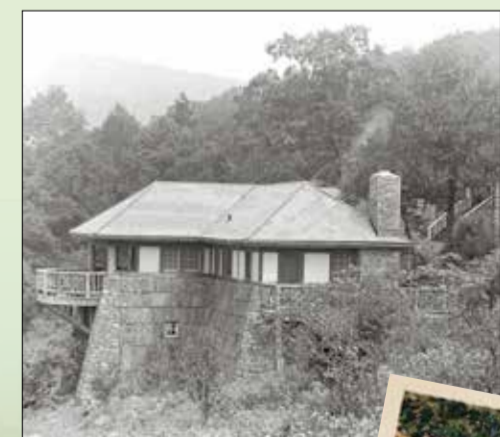
バージニア州ブルーリッジ山脈の地域一帯は、シェナンドー国立公園として指定される以前から、大自然あふれる憩いの地として親しまれてきました。スカイランド・リゾートは、都会の喧噪を離れて疲れを癒す長期宿泊の地として1800年代の末期より頻りに利用されており、ラビダン・キャンプはハーバート・フーパー大統領によって首都ワシントンのストレスから逃れ、ルー・ヘンリー・フーパー夫人と共に夏の蒸し暑さをしのぐための避暑地として創設されたものです。1930年代に失業政策として動員されたCivilian Conservation Corps (資源保全のための市民部隊) が民間リクリエーション活動促進をめざして各所に建てた粗造りの建物の中には現在に至るまで利用されているものもあります。

過去の記録をひもとしてシェナンドーの歴史をたどってみませんか。Skyland Resort (スカイランド・リゾート) に改修されたMassanutten Lodge (マサヌッテン・ロッジ) にもお立ち寄りください。Rapidan Camp (ラビダン・キャンプ) には、フーパー大統領の復元キャンプや展示コーナーがあります。当公園の様々な歴史は各ビジターセンターの上映映画や展示コーナーでもご紹介しています。

パークレンジャー (自然保護官) によるトークやハイキングにもご参加いただけます。春夏秋シーズンのイベント情報は、www.nps.gov/shen または入口ステーション、ビジターセンター窓口にてご案内しています。



ラビダン・キャンプでくつろぐフーパー大統領夫妻
NPS

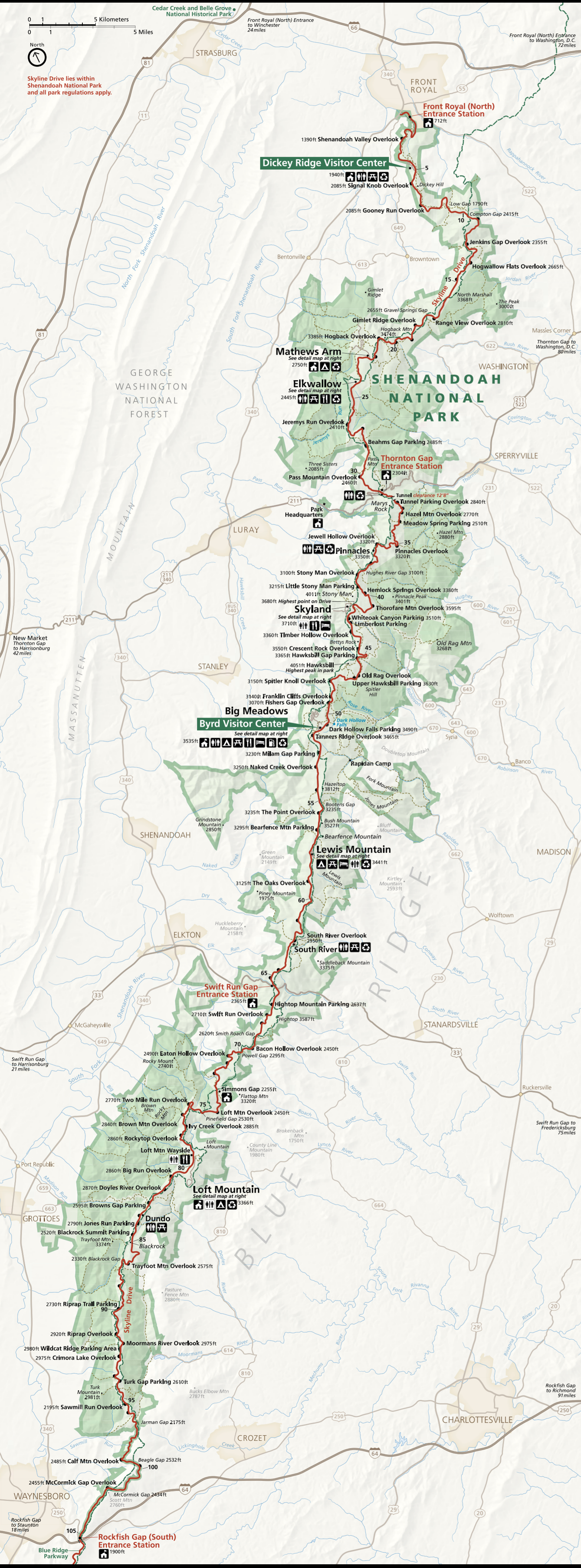


スカイランド・リゾートに復元された史跡マサヌッテン・ロッジ
NPS

古い絵葉書 (写真下) 1932年開通当時のスカイライン・ドライブのManys Rock Tunnel (メリーズ・ロック・トンネル) の長さは183 m/600フィート、高さは3.8 m/12フィート8インチ。
NPS



シェナンドー国立公園マップガイド



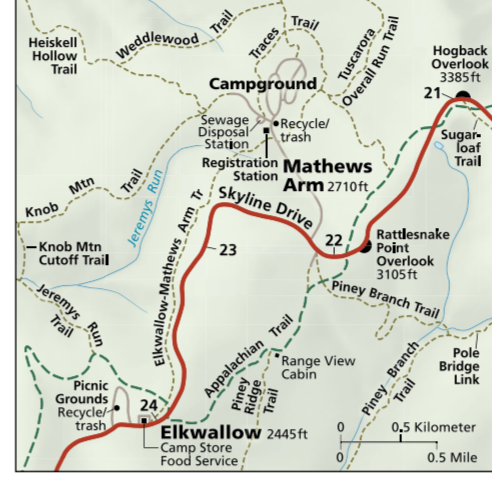
シェナンドー国立公園のブルーリッジ山脈の峰々を縦走するSkyline Drive (スカイライン・ドライブ) は全長105マイル/170 km。この道路の南端はBlue Ridge Parkway (ブルーリッジ・パークウェイ) に接続しており、その先469マイル/755kmがGreat Smoky Mountains National Park (グレート・スモキー・マウンテン国立公園) です。当園内の各サービス施設までは、スカイライン・ドライブ西側のコンクリート標識が目印です。

- シェナンドー国立公園
- シェナンドー国立公園の自然地区
- スカイライン距離マイル数
- 展望所
- アパラチア山脈縦断ハイキングコース
- ハイキングコース
- パークレンジャー事務所
- お手洗い (年中無休)
- お手洗い (朝晩あり)
- ピクニックエリア
- レストラン
- 宿泊施設
- キャンプ場
- 給油所
- ゴミリサイクル

スカイライン・ドライブ交通情報の電話番号は540-999-3500です。音声メッセージに続いて1を押し、さらに1を押しください。

緊急の事故・事態が発生したときや違反を見かけたら、すみやかにパークレンジャーに通報するか800-732-0911までお電話ください。

Mathews Arm/Elkwallow



ご案内

パークレンジャーによる催し情報や、キャンプ場情報、安全注意事項、公園利用規則、施設営業時間などの情報は、入ロステーション、各ビジターセンター、各施設にて配布しています。各種マップやガイドブックは、ビジターセンターやオンラインのブックストアでも販売しています。旅程の計画には、当公園の公式ウェブサイト情報 www.nps.gov/shen をご利用ください。広く多くの方々に公園施設・各種サービス・活動プログラムなどをご利用いただけるよう尽力しています。お電話またはウェブサイトより、お気軽におたずねください。

山の稜線をたどりながら、素晴らしい展望と自然の花々に出会えるスカイライン・ドライブ。ゆっくりとドライブを楽しみながら、気の向くままに車を駐めて眺望を満喫できる展望所は75カ所あります。野生の動物が道を横断することもありますので、安全のため時速35マイルの制限速度を守ってください。路肩が狭く景観に気を取られやすいため自動車は自動車にご注意ください。自転車・自動車・モーター付き車両は、舗装道路以外は通行できません。

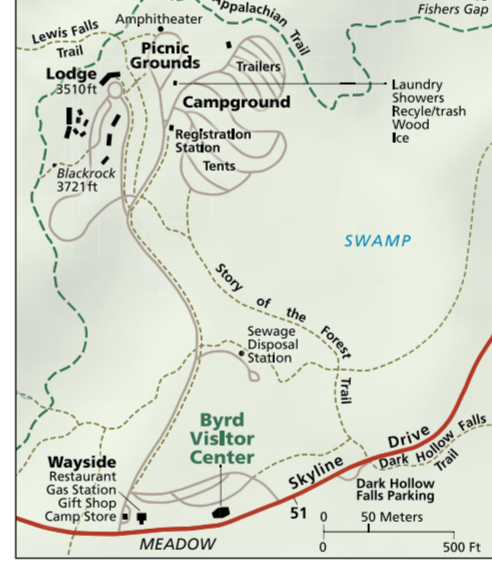
Skyland



冬期は閉館となる施設もあります。入園当日の開館時間については、最寄りの入口話所もしくは当公園ウェブサイトにて、宿泊施設・レストランの営業時間は www.goshenandoah.com または電話番号877-247-9261にてご案内しています。

ハイキングコースの全長は500マイル/805 km 以上です。マップなどの案内情報は www.snpbooks.org ならびに各ビジターセンターにあります。日帰りハイキングのコースマップは www.nps.gov/shen からダウンロードできます。Potomac Appalachian Trail Club (ポトマック・アパラチアン・トレイルクラブ、PATC) には64カ所の宿泊キャンプ(PATCにて要予約)のほか、アパラチア山脈縦走者用の休憩小屋を管理運営しています。PATC連絡先は www.patc.net または703-242-0315です。

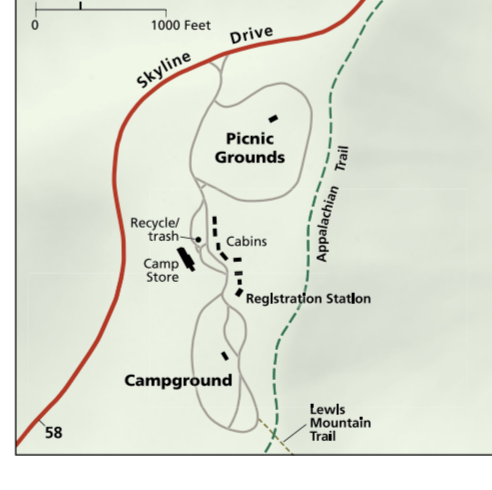
Big Meadows



食糧は正しく収納してください。

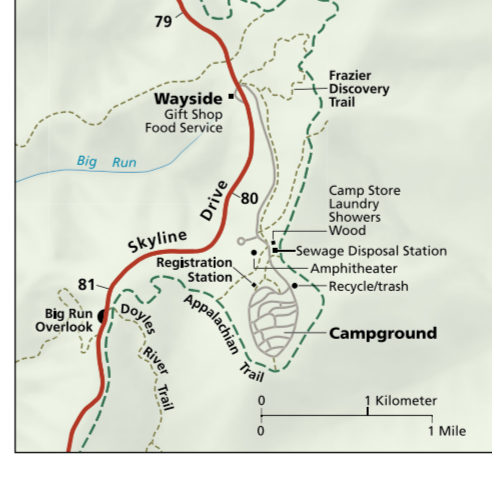
自然を大切に
当公園は天然の植物・動物・文化遺跡の宝庫です。傷めたり採集したりしないでください。野生の草花は次の年の種をはらんでいます。遺跡類は元の場所にあることができません。子鹿などの野生の動物は、ここが住み処となっています。近づかずにと観察してください。

Lewis Mountain



動物にエサを与える行為は危険なため、法律で禁止されています。 一見おとなしそうな動物でも、いきなり野生の本質をあらわにすることがあります。かまれたり、蹴られたり、接触に感染しないようご注意ください。シカなどの野生動物がいったん人慣れしてしまうと、不法狩猟者の犠牲になりやすくなります。クマなどがいったん人間の食糧の味をしめてしまうと凶暴性が増すため、殺さざるをえません。知らずになれなれしく振る舞って、逆に自然破壊につながらないようご注意ください。

Loft Mountain



シェナンドー国立公園内での狩猟は禁じられています。魚釣りにはバージニア州の fishing license (許可証) が必要です。詳しくは魚釣り案内パンフレットをご覧ください。

©GPO 2015-518-794 2015年02月
再発行: 2015年 日本版



ビジターセンターには展示コーナー・映画上映・ストアなどがあります。

ペット類

犬やペットは6フィート/2メートル以内のリード(引き綱)を必ずつけてください。ハイキングコースによっては安全上ペット立ち入り禁止のコースもあります。コース入口でご確認ください。補助犬の同伴は可能です。

旅の準備をお忘れなく

山間の天候は急変します。季節を問わず、寒さや風雨、濃霧への準備を整えてください。日中は晴天で暖かい日でも、夜間は厳寒が訪れることがあります。ハイキングに相応しい服装で、飲み水は十分に持参してください。身体の状態を把握して、無理な距離を歩かないでください。レンジャーやスタッフが送迎の要請に応じることはできませんので、あしからずご了承ください。

安全注意事項

- 滝の付近の岩場では遊ばないでください。
- 濡れた岩は滑りやすく危険です。登らないでください。
- 水かさが増えているときには、川の中を渡らないでください。
- 施設の上水以外の水は1分以上煮沸するか、飲料水の消毒を行ってからでなければ飲めません。
- 貴重品を放置しないでください。身につけるか、外から見えないように車内に隠して車をロックしてください。
- 行き先を親しい人に連絡しておいてください。
- 公園内でも携帯電話の届かない地域があります。
- ズネが付着しないようご注意ください。
- その他、銃器類に関する規則などについてはウェブサイトをご覧ください。

連絡先

Shenandoah National Park
(シェナンドー国立公園)
3655 U S Hwy 211 East
Luray, VA 22835-9036
540-999-3500 (録音)
www.nps.gov/shen
Facebook, Twitterほかのソーシャルメディアでフォローできます。

シェナンドーをはじめとする400カ所がアメリカ合衆の国立公園として指定されています。国立公園に関する詳細は www.nps.gov でご案内しています。

アウトドア行動規範

- シェナンドー国立公園を将来の世代まで保護する義務は、全ての人が担っています。
- 準備は周到に。
通行やテント設置には固い地面を：道路やハイキングコースからはずれたところは通行しないでください。草木が踏み枯らされると、地質が侵食します。
ゴミは正しく処分す：廃棄物入れにはしっかり入れるか、各自でちゃんと持ち帰ってください。
- 採集禁止：植物や動物、文化遺物の採集や持ち去りは法律で禁じられています。
たき火は慎重に：たき火はキャンプファイヤー専用の火床でのみ許されています。
- 自然を大切に：動物があなただけの存在に反応したら、近づきすぎです。十分に離れてください。
- 他人への配慮：ペットには責任をもち、常時リードにつないでください。自然のささやきに耳を澄ませるようにし、大声でささいな声はしないようにしてください。

アウトドア行動規範のリンク：
www.lnt.org



自然保護官(パークレンジャー)による自然観察トーク



シェナンドー国立公園で、ジュニアレンジャーになろう



高台の見晴らし